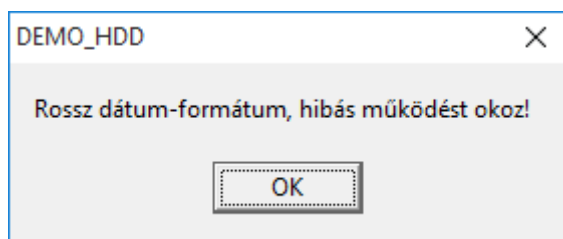


WINDOWS 10 Dátumformátum helyes beállítása

Ügyvitel hibaüzenete



Hibajelenség oka

Windows 10 operációs rendszer szóközoeket rakhat a rövid dátum formátumba, esetenként vesszővel válassza el az évet, hónapot és a napot egymástól.

Megoldás

A helyes működéshez szóközoek nélküli pontokkal elválasztott dátum formátumot kell beállítani.

Vezérlőpult : Dátum és idő szám formátumok módosítása



Rendszer és biztonság

A számítógép állapotának ellenőrzése
Fájlok biztonsági másolatának mentése a
Fájlelőzmények szolgáltatással
Biztonsági mentés és visszaállítás (Windows 7)
Hibák keresése és javítása



Hálózat és internet

Hálózati állapot és hálózati feladatok megjelenítése
Otthoni csoport és megosztási beállítások
kiválasztása



Hardver és hang

Eszközök és nyomtatók megtekintése
Eszköz hozzáadása



Programok

Program eltávolítása



Felhasználói fiókok

Fióktípus módosítása



Megjelenés és személyes beállítások

A téma megváltoztatása
Képernyő felbontásának beállítása



Óra, nyelv és terület

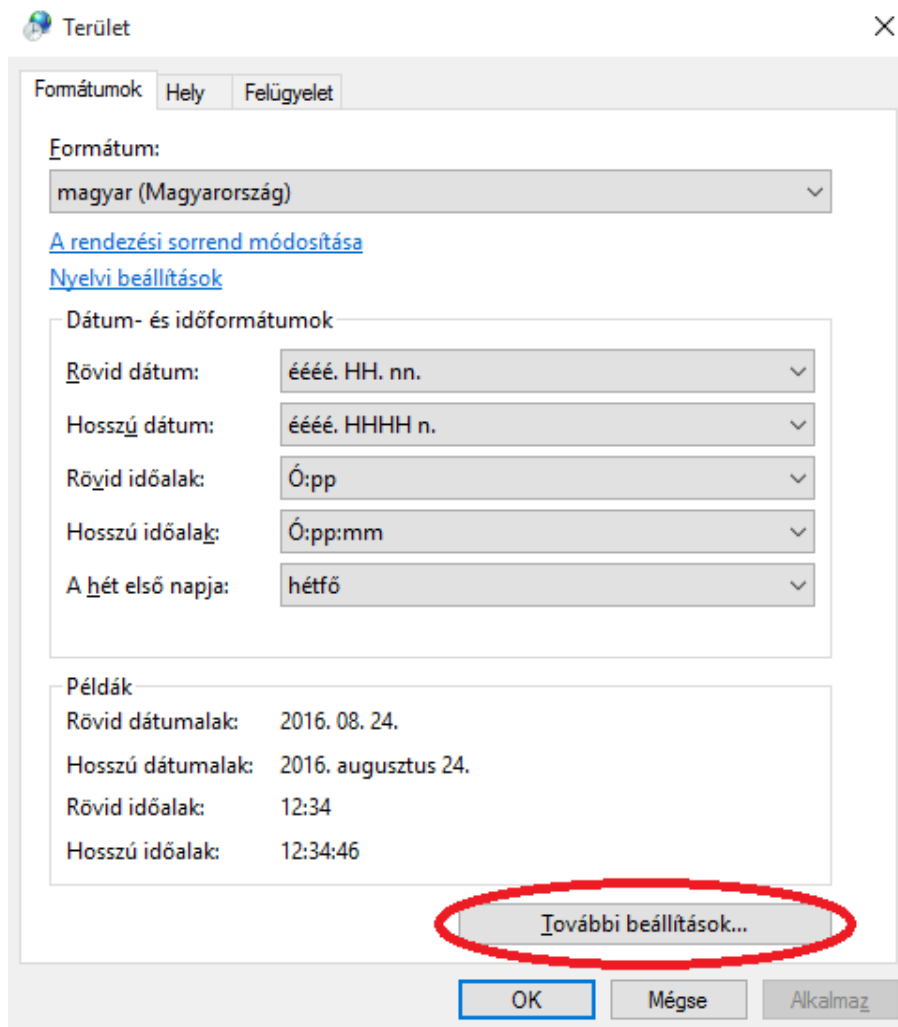
Nyelv hozzáadása
Beviteli módszer módosítása
[Dátum-, idő, és számformátumok módosítása](#)



Könnyű kezelés

A Windows ajánljon beállításokat
A látható megjelenítés optimalizálása

További beállítások:



Dátum fül alatt rövid dátum formátumból töröljük ki a szóközőket. Amennyiben vessző az elválasztó jell cseréje pontra.

The screenshot shows the 'Formátum testreszabása' (Format Customization) dialog box with the 'Dátum' (Date) tab selected. It contains the following elements:

- Példa** (Example):
 - Rövid dátum: 2016. 08. 24.
 - Hosszú dátum: 2016. augusztus 24.
- Dátumformátumok** (Date Formats):
 - Rövid dátum: éééé. HH. nn. (dropdown menu)
 - Hosszú dátum: éééé. HHHH n. (dropdown menu)
- A jelölések jelentése:** (Legend)
 - n, nn = nap; nnn, nnnn = a hét napja; H = hónap; é = év
- Naptár** (Calendar):
 - Kétszámjegyű évszámok értelmezése a következő két év között: 1930 és 2029 (spinners)
 - A hét első napja: hétfő (dropdown menu)
- Alaphelyzet** (Default) button
- Buttons: OK, Mégse (Cancel), Alkalmaz (Apply)

Az alábbi formátum már kompatibilis lesz az ügyviteli rendszerrel.

Dátumformátumok

Rövid dátum: éééé.HH.nn. (dropdown menu)

Hosszú dátum: éééé. HHHH n. (dropdown menu)